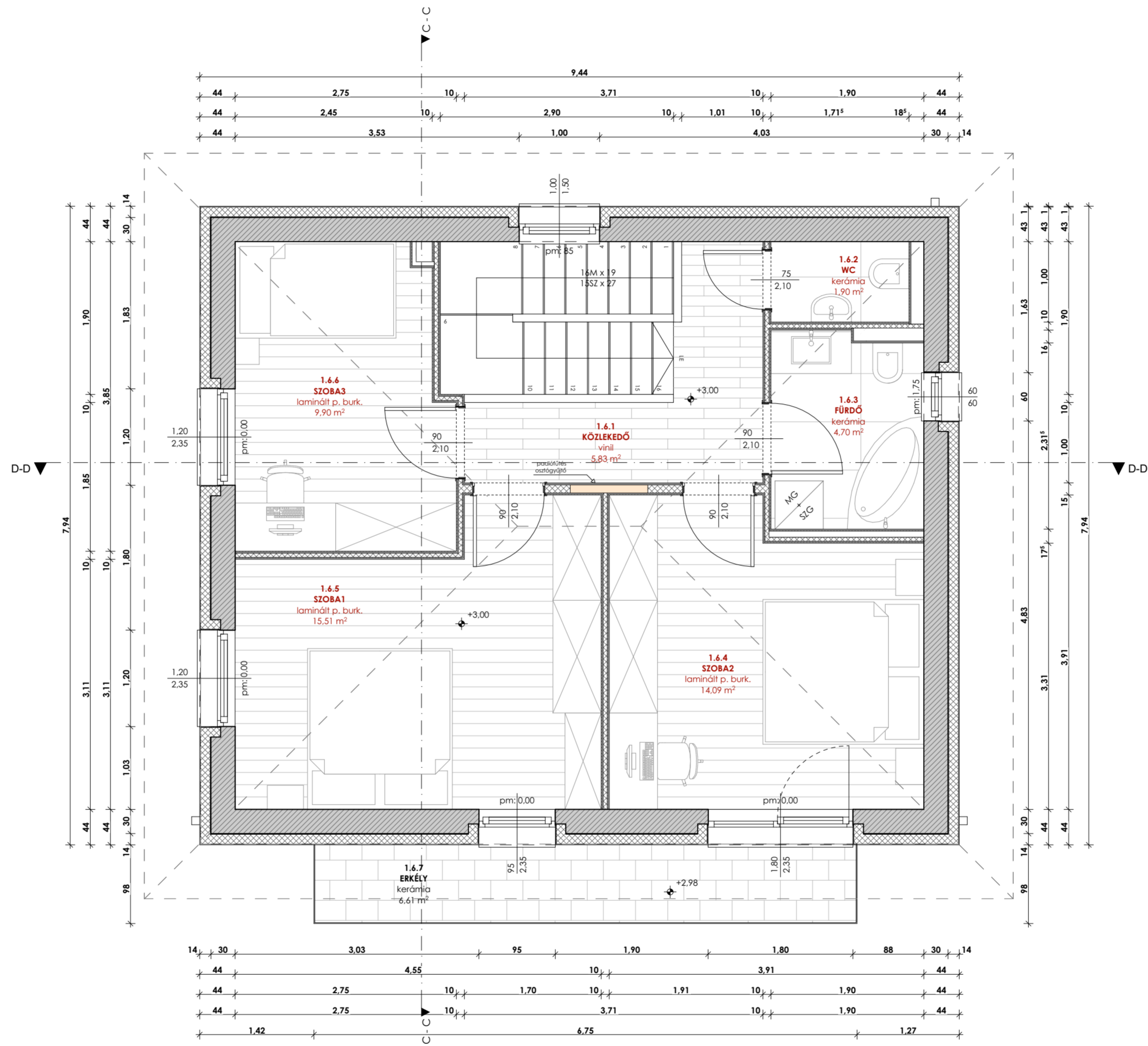
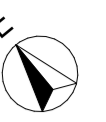


6. LAKÁS

Helyiséglista - Földszint			
Szám	Helyiség neve	Burkolat típusa	Mért terület
1.6.1	Közlekedő	vinil	5,83 m <sup>2</sup>
1.6.2	WC	kerámia	1,90 m <sup>2</sup>
1.6.3	Fürdő	kerámia	4,70 m <sup>2</sup>
1.6.4	Szoba2	laminált p. burk.	14,09 m <sup>2</sup>
1.6.5	Szoba1	laminált p. burk.	15,51 m <sup>2</sup>
1.6.6	Szoba3	laminált p. burk.	9,90 m <sup>2</sup>
1.6.7	Erkély	kerámia	6,61 m <sup>2</sup>
			<b>58,54 m<sup>2</sup></b>



GENÉRIÁL TERVEZŐ:  
**CONSOLUM ARCHITECTS Kft.**  
 székhely: 2161 Csomád, Levente utca 14/a  
 e-mail: meszaros.mate@consolum.hu  
 telefon: +36-70-510-5772

TERVEZŐ: TERV. N. / KAMARAI TSZ.  
 ÉPÍTÉSZEI: Bodnár Anett É 13-1642  
 ÉPÍTÉSZEI:

TÁRS TERVEZŐ:  
**SZAKÁGI TERVEZŐK:**

TERVEZŐ: TERV. N. / KAMARAI TSZ.

STATIKUS TERVEZŐ: -  
 ÉPÜLETGÉPÉSZETI: -  
 ÉPÜLETVILÁMOSÁSSÁG: -

MEGRENDÉLŐ, ÉPÍTEŐ:  
**X Build Kft.**  
**Tápai Attila Béla**

8621 Zamárdi, Hársfa utca 9  
 e-mail: info@xbuild.hu  
 telefon: +36 20 742 0994

**Megjegyzések:**  
 - ±0,00 m = 115,05 mBf a földszinti padlószint.  
 - Az ingatlan meglévő közműbekötésekkel rendelkezik.  
 - Méretek a helyszínen ellenőrizendőek.  
 - Dokumentáció a szakági anyagokkal együtt értelmezendő.  
 - A látványtervek illusztrációs céllal készültek.  
 - A tervrajzok a CONSOLUM ARCHITECTS KFT. szellemi tulajdonát képezik.

TERVFAJTA: **Alaprajz**

MUNKA MEGNEVEZÉSE: **XIV. TÖBBLAKÁSOS TÁRSASHÁZ**  
 1147 XIV. CSÖMÖRI ÚT 144.  
 Hrsz.: 31267/81

RAJZ MEGNEVEZÉSE: **B épület - I. Emeleti Alaprajz**

RAJZSZÁM: **F - 09**

LÉPTÉK: **1:50**

DÁTUM: **2025. 12. 19.**